

会 讯



www.fengjing.com

中国风景名胜区协会
China Association of National Parks and Scenic Sites

2015年第2期（总第64期）



协会微社区



协会官方微信



协会微站联盟交流组

住房城乡建设部城建司副司长 章林伟一行 莅临协会检查指导工作



1 住房城乡建设部城建司副司长章林伟阅读《云台山畅游记》手绘本



2 座谈会现场

3 住房城乡建设部城建司副司长章林伟（图右五）、城建司世界遗产与风景名胜管理处处长左小平（图左四）与中国风景名胜区协会副会长兼秘书长王凤武（图左五）、副秘书长厉色（图右三）及中国风景名胜区协会工作人员合影



4 住房城乡建设部城建司副司长章林伟（图右）与中国风景名胜区协会副会长兼秘书长王凤武（图左）交流

1月14日下午，住房城乡建设部城建司副司长章林伟、城建司世界遗产与风景名胜管理处处长左小平莅临协会检查、指导工作并座谈。

协会负责人王凤武秘书长表示，协会是连接政府和风景名胜区的桥梁和纽带，协会愿意承担政府分流的职能，为住房城乡建设部提供咨询和技术服务。同时，也提出了目前协会工作面临的主要困难和问题：目前协会面临换届转型期，协会和景区领导的兼职问题也很复杂，处理起来有一定困难。

在听取了协会的工作汇报后，章林伟副司长就目前风景名胜区工作作出重要指示。首先是国家公园的问题。章林伟副司长认为，我国风景名胜区拥有健全的法律制度，掌握了具有国家代表性的最好的资源，形成了保护优先、合理利用的工作理念，与自然保护区封闭式的管理完全不同。因此，风景名胜区最适合作为国家公园的主体，要在这方面多下功夫，不能等闲视之。国家公园涉及到的部门众多，包括环保部、国家林业局等，而住房城乡建设部只有风景处在做这项工作，人单力薄。十八届三中全会明确提出要建立国家公园体制，希望协会占领制高点，把理论灌输给高层决策者；同时要加大社会宣传力度，组织活动，向公众普及国家公园知识，扩大影响力。目前公众对风景名胜区体系下的景区评级标准了解甚少。如何依托协会资源，发挥自身作用，扩大风景名胜区的影响，是值得考虑的问题。

章林伟副司长还指出，风景名胜区的规划问题不容忽视。通过今年的审计发现，全国有较多国家级风景名胜区中的规划审批存在问题。陈部长对此事很重视。在规划审批报送的过程中，责任问题是关键。涉及到国务院、住房城乡建设部、其他部委以及地方政府的责任问题。如何解决这些问题，希望协会帮忙出主意。随着行政体制改革的推进，重大项目的审批已经下放，接下来的问题就是，要不要下放详规？如果详规下放，对总规的要求就要提升，这些都是必须要考虑的问题。协会应充分发挥自身优势，把标准纳入制度，把制度设计好，以标准来支撑制度的实施。

在对协会工作提出意见和建议的同时，章林伟副司长也希望协会充分发挥自身职能，在建立国家公园体制方面多下功夫，在新形势、新常态、新的政府格局下，在行业标准制定、科研课题研究等方面充分发挥作用。通过各种宣传活动，把风景名胜区做大、做强、做响，提高风景名胜区的社会影响力和知名度。

（协会秘书处）

2015“中国健身名山”首站走进江西龟峰



1 “中国健身名山”登山赛龟峰站开幕式现场
2 1300名运动员争先出发



位于江西上饶市的世界自然遗产地、国家级风景名胜区龟峰于1月16-18日迎来了全国知名赛事“中国健身名山”登山系列活动。国家体育总局登山运动管理中心副主任、中国登山协会副主席王勇峰宣布登山赛开赛并为运动员鸣笛，中国风景名胜区协会副会长兼秘书长王凤武颁发“中国健身名山”铜牌；江西省住房和城乡建设厅副厅长曾绍平为运动员鸣笛，体育局副局长李小平致辞；上饶市副市长朱寅健致辞；弋阳县县委书记张志坚为运动员鸣笛，县委副书记、县长谢柏清致欢迎辞，县委副书记王菊萍主持开幕式。新疆天池、陕西华山，江西三清山、龙虎山、明月山温泉、汉仙岩，广东罗浮山，江西灵山、大茅山等风景名胜区的主要领导，CCTV-5、新浪网、《江西日报》等60余家新闻媒体和来自全国各地1300多名参赛运动员和登山爱好者参加登山赛开幕式。



3山地车骑行活动同步举行
4中国风景名胜区协会副会长兼秘书长王凤武颁发“中国健身名山”铜牌

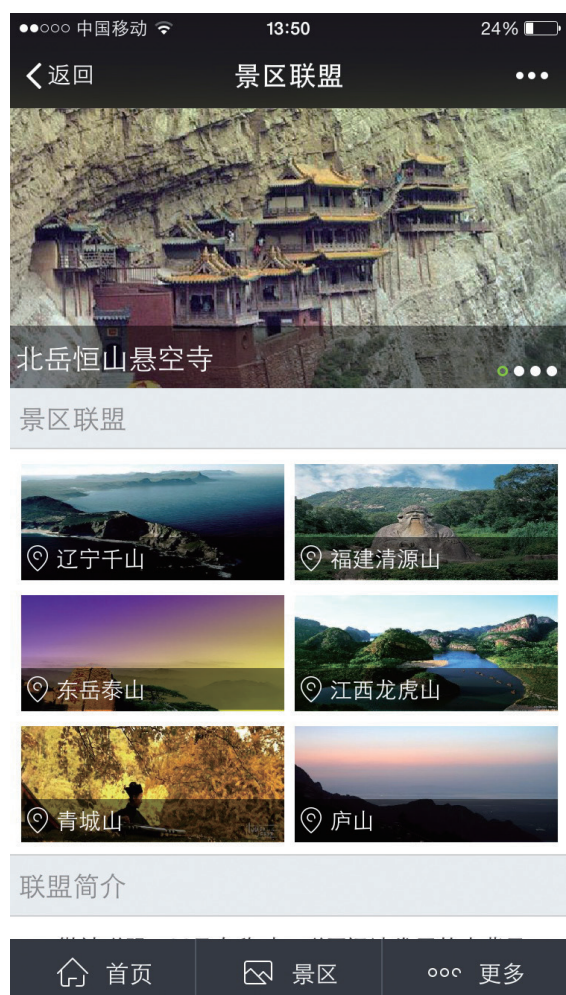
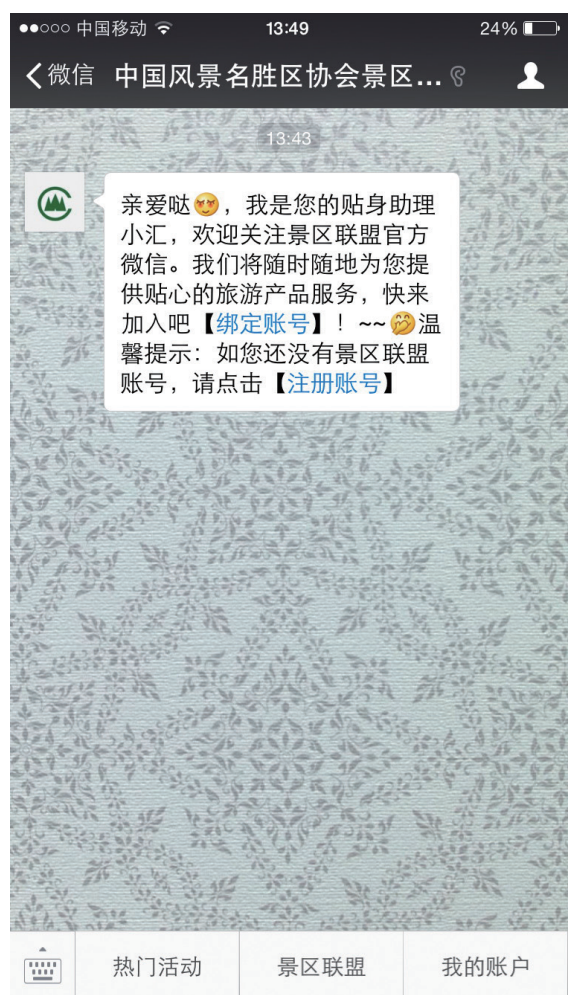
1月18日上午，参赛选手分竞速组、家庭组、健身组三组参加了比赛，先后经过锁春洞、龟峰外湖、羊栏、雨花崖、新建栈道、老鹰戏小鸡、少女之春、玉兔峰观景台、南天一柱、骆驼峰平台等，总距离4800米，海拔高差400米。郑文容、李子杰、俞正嘉、汪峰峰分获女子竞速组、男子竞速组、家庭双人组、健身组第一名。龟峰站赛事除了继续保留美食节和“一名山，一小学”体育用品捐赠活动外，还根据当地情况增加了骑游大会、弋阳年糕民俗节及民俗表演活动。据介绍，龟峰风景区在“中国健身名山”登山赛暨弋阳年糕民俗节期间，共接待全国各地游客3万多人次。

中国健身名山登山赛是中国最大规模主题巡回赛事，继2013年在三清山风景名胜区举办后，“中国健身名山”第二次走进江西。作为2015年度的首站赛事举办地，弋阳龟峰成功获得了江西省第二座“中国健身名山”荣誉称号。龟峰是世界自然遗产、国家级风景名胜区，坐落于江西省弋阳县境内。龟峰风景区属典型的丹霞地貌，这里峰奇石巧、象形独秀、群峰错落、壁立万壑、奇峦如画、钟灵毓秀；集自然精华、纳人文风采，聚天下名山之幽、奇、险、秀为一体；融五千年历史、宗教、民俗、养生文化于一炉，是人与自然和谐相处的典范。“峦嶂之奇、景观之绝、佛窟之雄、人杰之魂”使得龟峰风景区享誉海内外。龟峰风景区交通便利、景色优美，“中国健身名山”登山赛的举办让更多的社会各界人士参与到全民健身运动中来，借势宣传、借力发展，进一步提高了龟峰风景区的知名度和美誉度。

“中国健身名山”登山赛是目前中国规模最大的主题巡回登山赛事，本届赛事为第四届。赛事组委会自2012年开始，每年选5至6座符合“中国健身名山”标准的知名山峰举办，其目标是在全国范围内评选出100座著名山峰，为广大人民提供休闲、锻炼、健身的场所。活动中还将普及山地户外运动，展示中国名山魅力，宣传生态环境保护。据悉，今年下一站赛事将于4月在北京石花洞举行，希望广大登山爱好者和景区同仁踊跃参加。

(协会秘书处)

30家景区上线协会微站



微站联盟项目是在移动互联网迅速发展的大背景下，由中国风景名胜区协会牵头，为会员景区推出的一套移动互联网络解决方案。通过微站联盟，实现景区间的品牌、资源、市场的互联互通，并在此基础上开发出新的传播渠道及营销手段，结合微博、微信等社会化媒体，推动景区全面进入移动互联网时代。

目前微站（中国风景名胜区协会景区联盟，微信号：ZGJQLM）共有30家景区的资讯上线，1.2版本上线后将增至50家。

(信息推广中心)

新员工入职协会



程若雪，毕业于加拿大Simon Fraser University，经济学学士。入职协会外联部，负责申报世界自然遗产、外事联络等工作。

谭旭翔，毕业于中国传媒大学南广学院数字媒体艺术专业，2013年获得美国伊利诺伊大学MBA银行管理硕士学位，擅长平面设计。入职协会规划设计中心，负责平面设计工作。



丝绸之路摄影展在玉渊潭公园开展

在喜迎2015新春和“两会”之际，中国风景名胜区协会摄影专业委员会主办的“丝绸之路”风光摄影展于1月28日—3月15日在北京玉渊潭公园影廊开展。在此期间，通过六位中国著名摄影家的72幅摄影作品，集中展示丝绸之路我国境内段的风光名胜和自然风光。

(协会秘书处)

中国风景名胜区-道教名山系列邮票珍藏册



1 邮册封面
2 邮册前言

为搭建道教名山风景名胜区互促互鉴、合作共赢的交流平台，根据2013年10月在江西省三清山召开的风景名胜区道教名山文化发展座谈会上达成的议定事项，联合编辑出版《中国风景名胜·道教名山》邮票珍藏册，邮票珍藏册包括中国风景名胜区-道教名山联盟景区的全套纪念邮票、个性化邮票及精装珍藏册，以展示道教名山自然与文化资源。第一册由14家景区参编，已于2014年7月底出版，共计3000册。

中国风景名胜区协会秘书处
刘坚 010-88315305 15810015131
邮箱: 1524866158@qq.com

